

Årsrapport 2019

Rådgivnings- og støttecentret

Aarhus Universitet



AARHUS
UNIVERSITET



Indhold

| | |
|--|-----------|
| Hvad er Rådgivnings- og støttecentret? | 3 |
| Organisationsdiagram | 5 |
| SPS-støtteydelse på Rådgivnings- og støttecentret | 7 |
| Nøgletal for Rådgivnings- og støttecentret | 5 |
| Rådgivnings- og støttecentrets bidrag til udvikling af fagområdet | 10 |

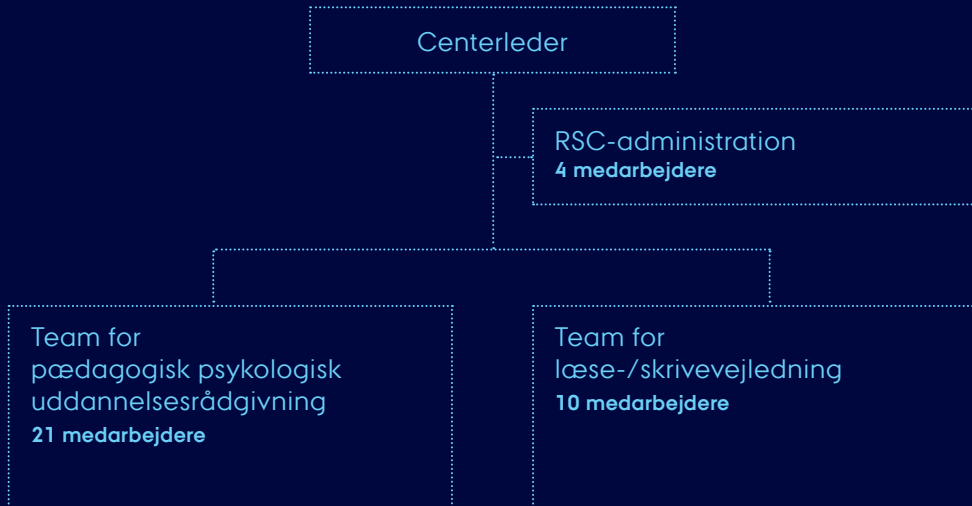
Hvad er **Rådgivnings- og støttecentret?**

Rådgivnings- og støttecentret (RSC) støtter studerende med funktionsnedsættelser i videregående uddannelser og tilbyder kurser og konsulentbistand til fagpersoner og institutioner inden for centrets fagområde. Centrets kerneopgave er støtten til studerende, der modtager specialpædagogisk støtte gennem den specialpædagogiske støtteordning (SPS). Støtten skal sikre, at studerende kan tage en uddannelse på lige fod med andre på trods af deres funktionsnedsættelse.

RSC har kontrakter med Styrelsen for Undervisning og Kvalitet på levering af specialpædagogisk støtte. Centret er en indtægtsdækket enhed og en del af fællesadministrationen på Aarhus Universitet. Det er organiseret i funktionsområdet Studiestøtte, der udover RSC består af afsnittene SU og Specialpædagogisk støtte samt Dual Career, og alle afsnit har det tilfælles, at de yder vejledning, støtte og services til igangværende studerende på Aarhus Universitet.

RSC består af to fagteams af rådgivere og vejledere samt en centeradministration. Alle medarbejdere i de to fagteams har en akademisk baggrund, eksempelvis inden for dansk eller andre sprogfag, lingvistik, psykologi, pædagogisk psykologi eller uddannelsesvidenskab.

Organisationsdiagram



Temadag om elever på ungdomsuddannelser og psykiske lidelser, Aarhus Universitet, september 2019



SPS-støtteydelse

på Rådgivnings- og støttecentret

For studerende med dysleksi eller dyskalkuli (ordblindhed eller talblindhed)

- Test og udredning for dysleksi eller dyskalkuli
- Instruktion i læse-/skrivestøttende it-hjælpe midler
- Studiestøttende læse-/skrivevejledningsforløb
- Støtteforløb med faglig støttelærer

For studerende med psykiske eller neurologiske lidelser

- Studiestøtteforløb med afklaring
- Studiestøttende rådgivningsforløb
- Støtteforløb med mentor eller faglig støttelærer

Nøgletal

for Rådgivnings- og støttecentret

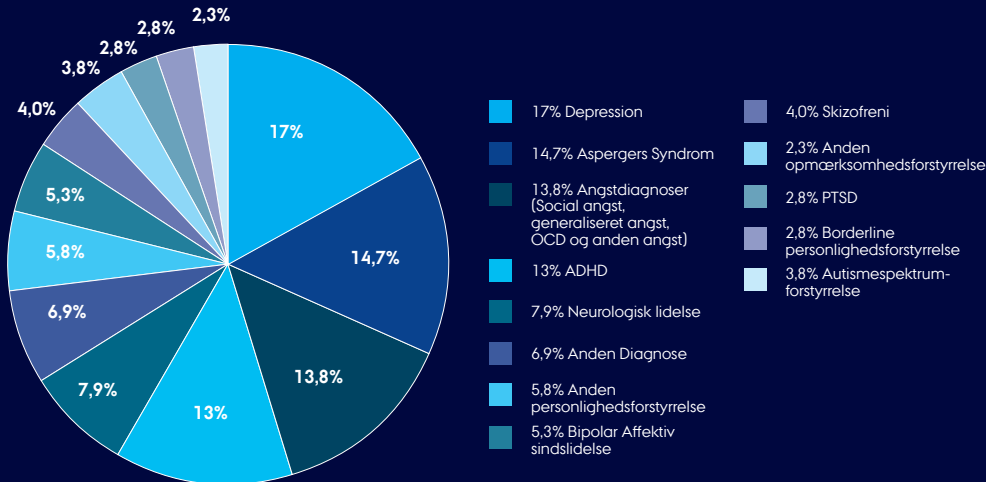
RSC yder støtte til mange studerende med forskellige diagnoser. De studerende kan inddeles i to hovedgrupper: Studerende med dysleksi eller dyskalkuli og studerende med psykiske eller neurologiske lidelser. I efteråret 2019 udgjorde den førstnævnte hovedgruppe, studerende med dysleksi eller dyskalkuli, 34% af det samlede antal studerende, mens gruppen af studerende med psykiske eller neurologiske lidelser udgjorde 66%.

Støttemulighederne er forskellige for de to hovedgrupper, som det fremgår af faktaboksen.

Inden for området psykiske eller neurologiske lidelser er de største grupper af støttemodtagere studerende med depression, Aspergers syndrom, angstdiagnoser samt ADHD.

Fordeling af diagnosegrupper

blandt støttemodtagere med psykiske og neurologiske lidelser i efterårssemesteret 2019



De seneste år har der været en stigning i det samlede antal støttemodtagere ved RSC. Stigningen gør sig især gældende inden for området psykiske og neurologiske lidelser, mens antallet af støttemodtagere inden for området dysleksi og dyskalkuli de seneste år har været relativt stabilt.

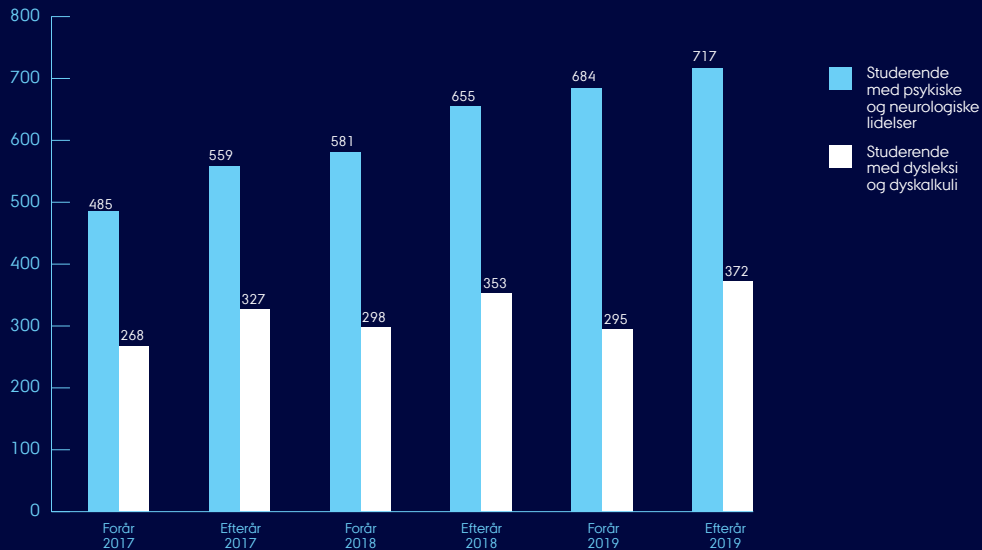
158

Flere studerende med psykiske og neurologiske lidelser fra efteråret 2017 til efteråret 2019

45

Flere studerende med dysleksi og dyskalkuli fra efteråret 2017 til efteråret 2019

Antal støttemodtagere pr. semester

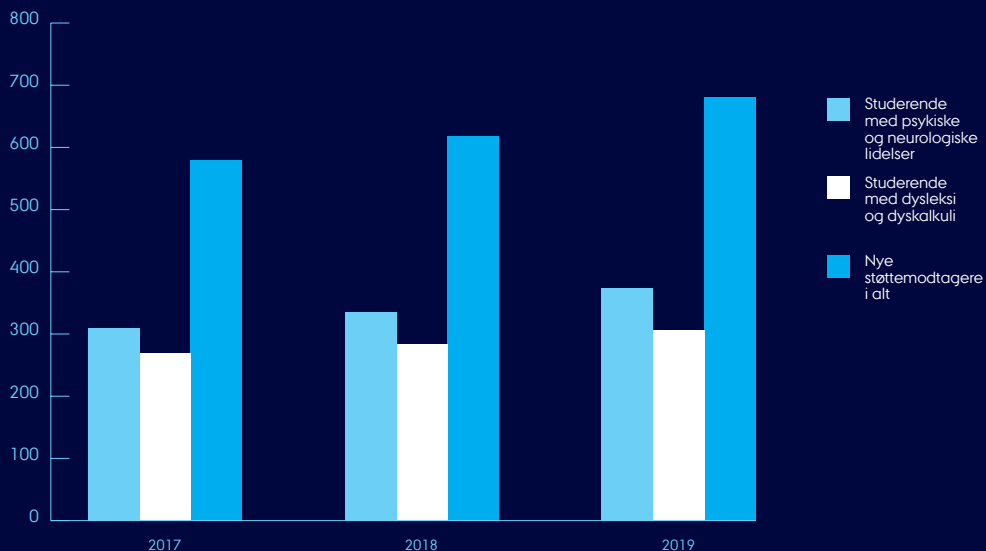


Ligesom der er sket en stigning i det samlede antal støttemodtagere, er der sket en stigning i antallet af nye støttemodtagere ved RSC. Fra 2018 til 2019 steg antallet af nye studerende med 10 %. I 2019 kom i alt 681 nye støttemodtagere til centret.

17,5%

Stigning i antal nye
støttemodtagere
fra 2017 til 2019

Udvikling i nye støttemodtagere i alt



Blandt nye støttemodtagere hos RSC er der en stigende andel, der tidligere har fået SPS på en ungdomsuddannelse. Denne tendens gør sig særligt gældende på dysleksiområdet, hvor specialpædagogisk støtte til elever med dyslexi er blevet en integreret del af ungdomsuddannelserne. RSC har endnu forholdsvis få studerende inden for området psykiske lidelser, der har fået SPS på deres ungdomsuddannelse.



Rådgivnings- og støttecentrets **bidrag til udvikling af fagområdet**

For at yde den bedste støtte er det vigtigt at have den nyeste viden og stor praksiserfaring på feltet. Derfor indgår RSC i stærke samarbejder med fagfolk inden for det specialpædagogiske område. RSC deler og udvikler viden om, hvordan studerende, der er berettiget til støtte, kan tilbydes den bedste støtte gennem deres uddannelse.

Studiestøtte til studerende med grønlandsk baggrund

I 2019 har Rådgivnings- og støttecentret i samarbejde med Det Grønlandske Hus i Aarhus etableret et nyt studiestøttende tilbud til studerende med grønlandsk baggrund, så grønlandske studerende nu kan få læse-/skrivevejledning eller trivselsvejledning under deres uddannelse. Tilbuddet er blevet til på baggrund af et pilotprojekt, hvor målgruppens barrierer og støttebehov er afdækket, og hvor et nyt støttetilbud er afprøvet og evalueret. Læs mere om støttetilbuddet på Rådgivnings- og støttecentrets hjemmeside under [Til studerende og elever med grønlandsk baggrund](#).

Projektrapporten kan findes på Rådgivnings- og støttecentrets hjemmeside under [Publikationer](#).

Styrket indsats rettet mod ungdomsuddannelserne

I løbet af 2019 har RSC styrket det faglige samarbejde med ungdomsuddannelserne og har udvidet rækken af tilbud rettet mod dette uddannelsesområde.

Som noget nyt har centret afholdt en temadag om specialpædagogisk støtte til studerende med psykiske lidelser i ungdomsuddannelserne i samarbejde med Styrelsen for Undervisning og Kvalitet. På temadagen deltog 100 vejledere og undervisere fra ungdomsuddannelser i hele Danmark. På temadagen præsenterede rådgivere fra RSC en pædagogisk ramme for arbejdet og gav eksempler fra centrets praksis og metoder inden for støtte til studerende med psykiske lidelser. RSC har endvidere indgået et samarbejde med Styrelsen for Undervisning og Kvalitet om at afprøve tiltag, der kan kvalitetsudvikle den specialpædagogiske støtte til elever med psykiske lidelser i ungdomsuddannelserne.

RSC indgik desuden i 2019 et samarbejde med Styrelsen for Undervisning og Kvalitet om at tilbyde efteruddannelse i form af kurser i kompenserende it-hjælpe midler inden for SPS-ordningen. Kurserne afholdes fra og med foråret 2020.

Læs mere på RSC's hjemmeside under [Kurser, konferencer og konsulentytelser](#).

Temadag om elever på ungdomsuddannelser og psykiske lidelser, Aarhus Universitet, september 2019



Læs mere på RSC's hjemmeside

[www.au.dk/raadgivnings- og støttecentret](http://www.au.dk/raadgivnings-og-stoettecentret)

Du kan også følge Rådgivnings- og støttecentret på Facebook

www.facebook.com/raadgivningsogstoettecentret



Udarbejdet af: Rådgivnings- og støttecentret, AU uddannelse

Foto: Rune Kappel, RSC

Design & layout: AU Design



Rådgivnings- og støttecentret

Aarhus Universitet, AU Uddannelse

Fredrik Nielsens Vej 5

8000 Aarhus C

Tlf: 8716 2730